

Opvangmogelijkheden in de zorg

Alternatieve en innoverende vormen van huisvesting, dienstverlening en zorg voor ouderen – een algemene inleiding

Rebekka Verniest - Olivier Gillis - Aline Franssen

*Departement Onderzoek en Ontwikkeling
Landsbond der Christelijke Mutualiteiten*



CM. Op uw gezondheid.

Inleiding

Vergrijzende samenleving

→ terecht toenemende aandacht voor zorg en huisvesting ouderen



Doel:

- Overzicht innovatieve ontwikkelingen op het terrein op het continuüm thuis - residentiële opvang
- Doorprikken van negatief beeld residentiële opvang

Typologie niet exhaustief, noch exclusief



CM. Op uw gezondheid.

Aanpassing van de eigen woonomgeving

- Belangrijk voor relatief zelfstandige ouderen met weinig of geen zorgnoden
- Preventief of 'curatief'
- Algemene doelstellingen:
 - Langer thuis wonen
 - Herwinnen / maximaliseren zelfstandigheid
 - Verhoogd veiligheidsgevoel
 - Doorbreken isolement



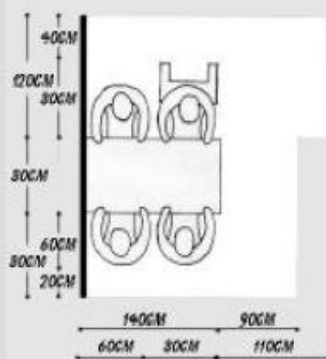
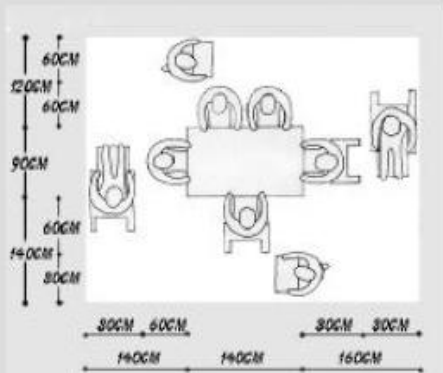
Voorbeeld: levenslang wonen

Evolutief / aanpasbaar / moduleerbaar wonen

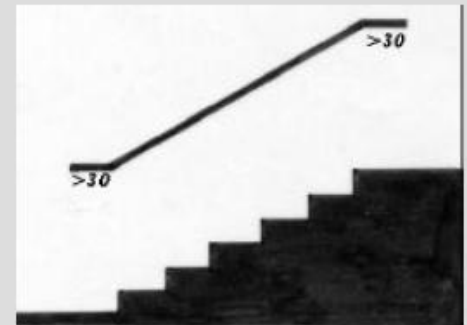
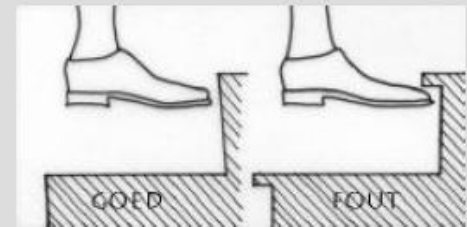
- Totaalconcept
- Woning aanpasbaar in functie van noden
- Kenmerken: algemene toegankelijkheid, veiligheid (valrisico), evolutiepotentieel
- Voorbeelden: projecten levenslang wonen van de Vlaamse Maatschappij voor Sociaal Wonen



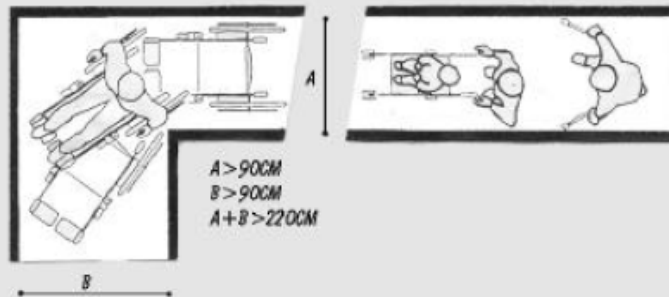
Enkele principes



De nodige ruimte rond de eettafel.



Een veilige trap is voldoende breed, heeft aan beide zijden een leuning die voldoende lang doorloopt en gesloten treden zonder neus.



De gangen in de woning moeten voldoende ruim zijn.

Woningaanpassing

- Beperktere projecten: ergotherapeutisch advies in thuiszorgplan



CM. Op uw gezondheid.

Alarmsysteem

Alarmsysteem

- algemeen: noodoproep in geval van problemen
- Specifieke systemen voor dementerenden (dwaalgedrag, herinneringen medicatie)
- Mogelijkheid uitgebreide functies



Belang van sensibilisering en preventie



CM. Op uw gezondheid.

Leefgemeenschappen voor zelfstandige ouderen

Algemeen:

- Samenbrengen van gezinnen, al dan niet intergenerationeel
- Vermijden / doorbreken isolement en eenzaamheid
- Wederzijdse hulp- en dienstverlening
- Verschillende gradaties in verhouding gemeenschapsleven – privé-leven
- Indien nodig inschakeling professionele thuiszorgdiensten
- Maatschappelijke voordelen: grotere sociale cohesie, minder of uitgestelde vraag naar professionele hulp
- Mogelijke hinderpalen: financieel-fiscaal, ruimtelijke ordening, impact op uitkeringen en tegemoetkomingen



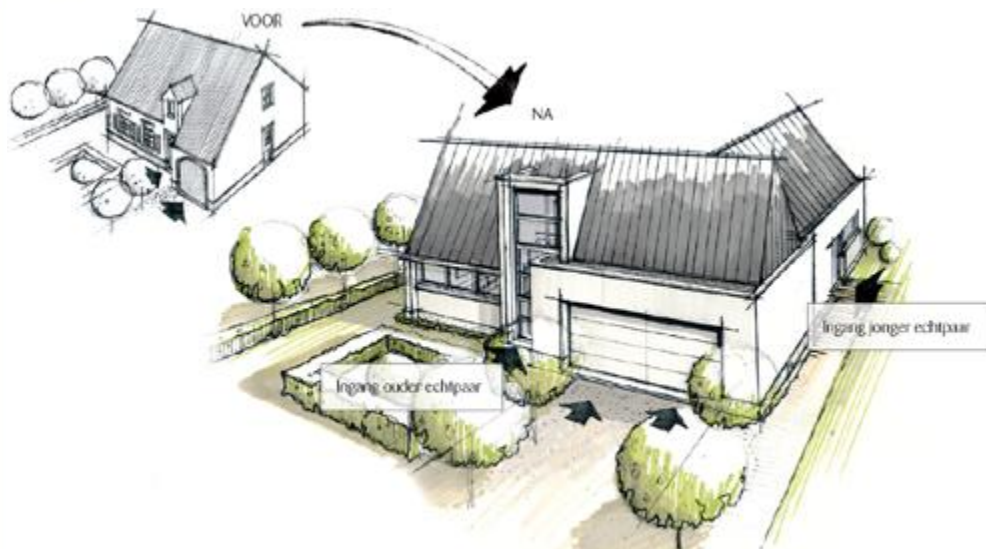
Leefgemeenschappen voor zelfstandige ouderen

Kangoeroe- en duplexwonen

- Kleinschalig
- Samenbrengen van twee generaties, al dan niet verwanten, met behoud van privacy
- België: geïsoleerde voorbeelden in maar groeiende interesse
- Quid wanneer één gezin wegvalt?



Voorbeelden duplex- en kangoeroewonen



Kangoeroewonen ter Emblem (Ranst)
Young Budget Home



CM. Op uw gezondheid.

Leefgemeenschappen voor zelfstandige ouderen

Groepswonen

- Grootschaliger
- Verschillende gradaties van eigen beheer
- Gradaties van gemeenschapsleven: gemeenschappelijke ruimtes, gemeenschappelijke activiteiten, taakverdeling,...
- Geen antwoord op zware zorgbehoefte
- Quid continuïteit?
- Voorbeeld: Abbeyfieldhuizen





CM. Op uw gezondheid.

Abbeyfield

“Entre Voisins” (Etterbeek).



CHRISTELIJKE
MUTUALITEIT

uw gezondheid.

woongroep (senioren)

Abbeyfield Monticelli

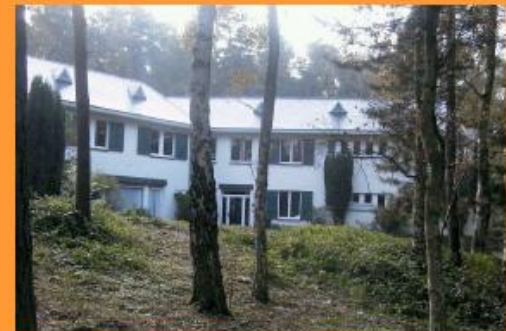
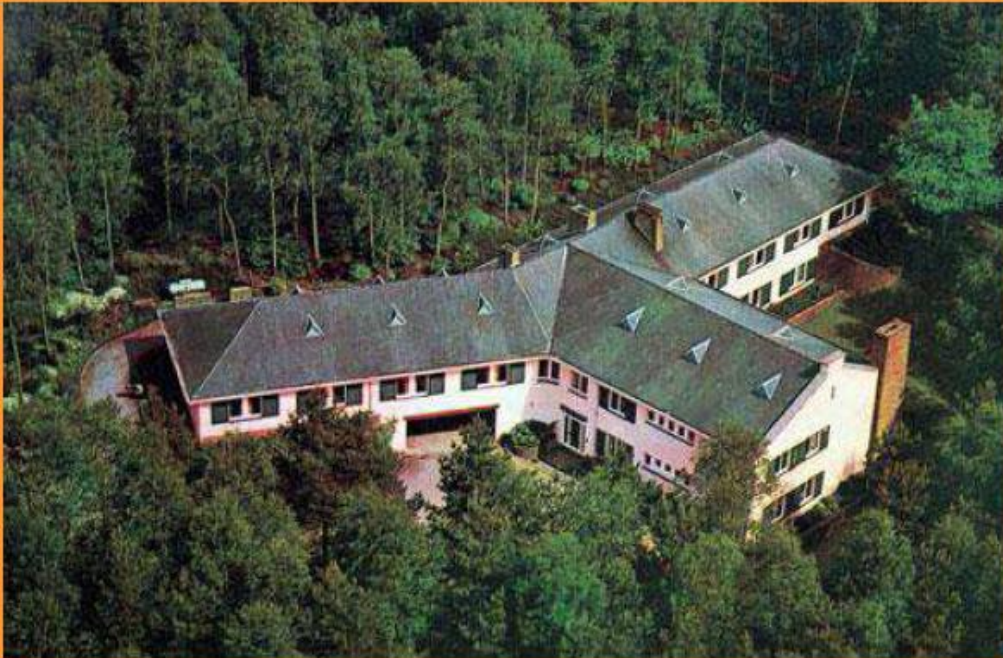
Villers-la Ville

Aantal : 11 appartementen

Type : woongroep

Juridisch : huur

Groep : senioren



Ondersteund wonen

- **Doel:** langer zelfstandig wonen door aanbod van dienstverlening en zorg in een aangepaste woning
- **Kenmerken:** alarmsysteem voor noodsituaties, ontmoetingsmogelijkheden, functionele groepering van woningen op site, vaak op basis van concept levenslang wonen en introductie domotica



- **Voorbeelden:**
 - serviceflats (ruimte voor alternatieve financieringsvormen)
 - Aanleunwoningen
 - assistentiewoningen
- **Aandachtpunten:**
 - zorgcontinuïteit bij te zware zorgbehoefte?
 - Nood aan overleg tussen zorgactoren.
 - Mogelijke valkuilen bij alternatieve financiering.



Thuiszorgondersteunende initiatieven

- **Klassieke diensten - !!! Belangrijke rol CM – thuiszorgplan**
- **Ondersteuning aan huis –**
- **voorbeeld: projecten beeldtelefonie
CM Leuven en CM Midden-Vlaanderen**
- **projecten nachtzorg**



CM. Op uw gezondheid.

- **Samenwerking kansengroepen – voorbeeld: project van buurtdiensten voor ouderen door mentaal gehandicapten**
- **Transmurale opvang**
 - Tijdelijke opvang overdag, 's nachts of voor korte periode
 - Ondersteuning van de mantelzorg
 - Voorbeelden: dagverzorgingscentrum, nachtopvang, kortverblijf, gastgezinnen, zorgboerderijen



Gastopvang



CM. Op uw gezondheid.

Zorgboerderij



CM. Op uw gezondheid.

Innovatie binnen het klassieke rusthuis

Zowel totaalprojecten als specifieke initiatieven

Kenmerken:

- Streven naar continuïteit met leven voor opname door infrastructuur en / of dagelijkse activiteiten
- Individuele benadering bewoners
- Comfort en veiligheid door nieuwe technologieën en ergonomisch materiaal
- Openheid naar buitenwereld – integratie in lokale gemeenschap



CM. Op uw gezondheid.

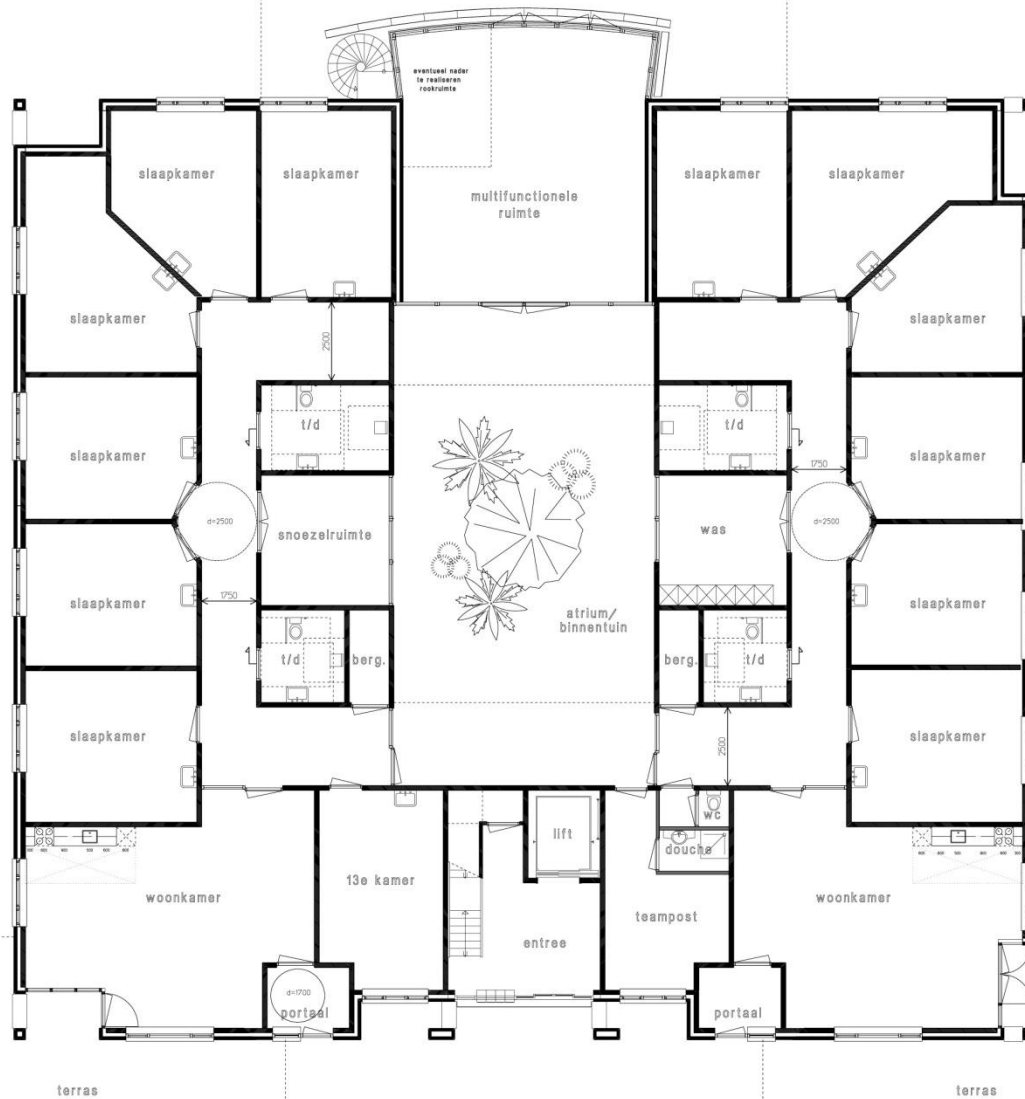
Innovatie binnen het klassieke rusthuis

Voorbeelden van totaalprojecten

Woonzorghuis Ten Kerselaere:

- kleinschalig genormaliseerd wonen
- thuiszorgondersteuning
- dienstenchequebedrijf
- activiteiten met lokale verenigingen
- zorgnetwerk





CM. Op uw gezondheid.

- **Rusthuis Mariemont volgens concept Cantous**
- **Specifieke initiatieven voor dementerenden – voorbeelden in Ten Kerselaere en De Wingerd**



CM. Op uw gezondheid.

Voorbeelden van specifieke initiatieven: moestuinen op hoogte, activiteiten met plaatselijke school, ontmoetingsruimte voor familiebezoek, project voor begeleiding mantelzorgers bij opname naaste



CM. Op uw gezondheid.



CM. Op uw gezondheid.

Totaalconcept - woonzorgzone

- Specifieke zone als optimaal kader voor zelfstandig wonen met zorg
- 5 basiscriteria
 - duidelijk afgebakend gebied met aanbod aan aangepaste woonvormen of aanleunmogelijkheden – niet exclusief voor mensen met zorgnoden – ruimte voor alternatieven als kangoeroewonen, meegroeiwoningen, serviceflats, woningen met domotica, ...
 - Min. 5 % en max. 25 % van bewoners in gebied doet beroep op zorg (ouderen, gehandicapten, GGZ) – aandacht voor intergenerationaliteit
 - Binnen beperkte straal zorgcentrum dat dag en nacht open is



Totaalconcept - woonzorgzone

- Verhoogd niveau van vlot bereikbare diensten (haal- en brengfuncties) - centraal zorgkruispunt. Ook plaats voor residentiële voorzieningen
- Ook aandacht voor ruimere leefomgeving: verkeers- en sociaal veilige omgeving. Bijvoorbeeld: een voetgangerscirkel die diensten bereikbaar maakt, een verhoogd onderhoud van voetpaden, ontmoetingsplaatsen, garantie van voldoende openbaar vervoer, etc.
- **Kernbegrippen:**
 - vraaggestuurde zorg en zorg op maat
 - maatschappelijke integratie van en participatie door zorgbehoevenden.

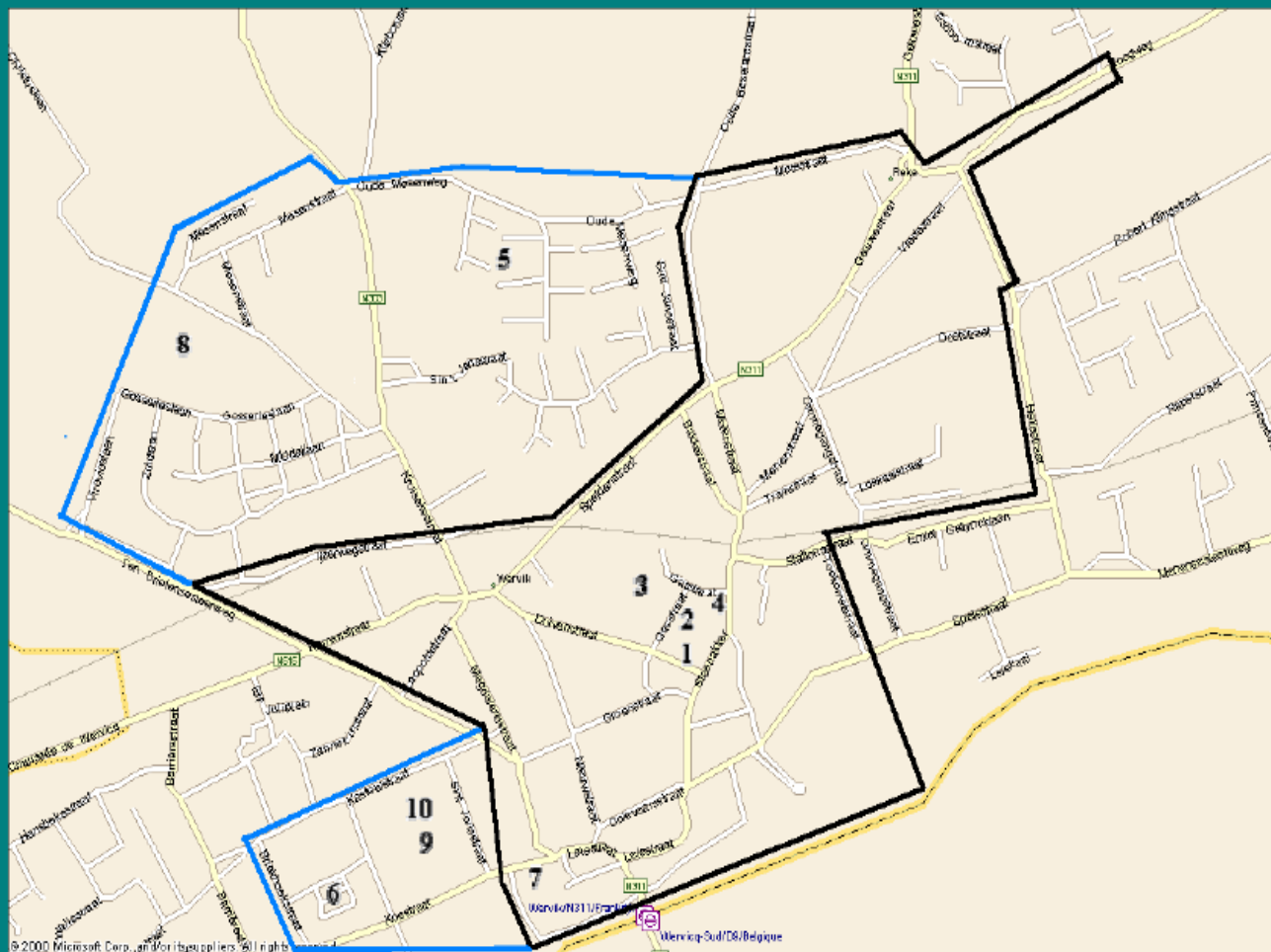


Totaalconcept - woonzorgzone

- **Kritische succesfactoren:**
 - overleg en samenwerking tussen diverse instanties, organisaties, zorgaanbieders, ...
 - Inclusieve manier van denken en werken
 - Participatie private actoren
 - Regierol voor lokale overheid
 - Vereist aanzienlijke investeringen
 - Aanwezigheid van evolutiepotentieel
- **Wervik als pionier in België**



CM. Op uw gezondheid.



- 1 Sint-Jan shospitaal = zorgkruispunt
- 2 Het Volderspand
- 3 Serviceflats Ter Drapiers
- 4 De Klimop
- 5 Molenmeersen
- 6 Godtschalckwijk
- 7 RVT Het Pardoen
- 8 't Park
- 9 Mater Amabilis
- 10 Kloosterhof

Blauw + zwart = woonzorgzone

Zwart = bijzondere gebieden



CM. Op uw gezondheid.



woonzorg

De voetgangerscirkel

Volgende straten zijn vlot te bereiken:

- **Steenakker**
Postkantoor, Sint-Janshospitaal
- **Gasstraat**
Brandweer, administratie OCMW
- **Molenstraat**
Sociale dienst OCMW
- **Vlamingenstraat**
- **Sint-Maartensplein**
Stadhuis
- **Leiestraat**
- **Sint-Medardusstraat**
Kerk
- **Magdalenastraat**
Vredegerecht
- **Lege Kruisse**
- **Duivenstraat**
Bibliotheek

Er zijn rustpunten voorzien op volgende plaatsen:

- Steenakker (tegenover loket Woonzorg)
- Sint-Maartensplein (tegenover Stadhuis)
- Lege Kruisse (bij parking)
- Koestraat (bij ingang rusthuis Het Pardoen)

- ① Info (Stadhuis)
- ✉ Postkantoor
- ⚓ Rusthuis
- ⛔ St-Janshospitaal
- 🚉 Station
- 🏛️ Kerk



De weg die men wereld te volgen is te herkennen aan het rood embleem



● U bevindt zich hier

De veilige voetgangersroute loopt langs de belangrijkste diensten en handelszaken.

Algemene randvoorwaarden

- **Belangrijke rol voor overheid**
 - Informatieverstrekking over alternatieven
 - Wegwerken van hinderpalen / invoeren van stimuli
 - Stimuleren van samenwerking op het terrein
- **Sensibilisering van ouderen in proactief denken over toekomstige woonomgeving**
- **In elke woonvorm aandacht voor openheid naar omgeving, participatie, aangepaste architectuur**



- Belang van thuiszorgondersteuning
- Rusthuis blijft noodzakelijke schakel

***! Ouderen willen zelf kiezen waar ze wonen,
ongeacht hun zorgbehoevendheid, financiële
mogelijkheden, ...!***



CM. Op uw gezondheid.

Recente ontwikkelingen

- **Vlaams woonzorgdecreet: formele erkenning nieuwe zorgvormen: assistentiewoningen, dienst voor gastopvang, herstelverblijf, woonzorgnetwerken + nieuwe actoren**



CM. Op uw gezondheid.

- **“protocol 3” – zorgvernieuwingsprojecten RIZIV = financiering voor alternatieve en ondersteunende zorg voor kwetsbare ouderen met als doel hen zo lang mogelijk in de thuissituatie te handhaven**
 - 4 modellen:
 - Model 1: nieuwe zorgactiviteiten in het rusthuis of dagverzorgingscentrum
 - Model 2: outreachende zorg vanuit het rusthuis
 - Model 3: geïntegreerde zorgverlening door meerdere zorgverleners
 - Model 4: nieuwe woonvormen

